

شركة ديل إنفرزاالوك

ل استخدام دلي

D6000



ملاحظة: تشير الملاحظة إلى المعلومات الهامة التي تساعدك على تحقيق استفادة من جهاز الكمبيوتر الخاص بك.

تالإرشادات باع يد تم لم إذا ال بيانات ف قدان أو الأجهزة في تلف حدوث اح تمال إلى ال تذذ به يد شير: تذذ به  
الموت أو الشخصدية، الإصابة بالامم تلاكات، ضرر حدوث اح تمال إلى يد شير تذذ به: تذذ به

### جميع الحقوق محفوظة لشركة ديل 2017

يمنع منعاً باتاً تغيير المعلومات الواردة في هذا المستند من دون إشعار أو استنساخ هذه المواد بأية طريقة كانت دون الحصول على إذن كتابي من شركة ديل.

**العلامات التجارية المستخدمة في هذا النص:** Dell و Dell logo هي علامات تجارية لشركة ديل، Intel®،

Core™، Atom™، Centrino® هي علامات تجارية أو علامات تجارية مسجلة لشركة إنتل في الولايات المتحدة وبلدان أخرى؛ أما  
Windows®، Microsoft®، و Windows start button هي علامات تجارية مسجلة لشركة ميكروسوفت Microsoft Corporation في

الولايات المتحدة أخرى وبلدان؛ بلوتوث Bluetooth® هي علامة تجارية مسجلة ومملوكة لشركة بلوتوث سي اي جي Bluetooth SIG

، وتستخدمها شركة ديل بموجب ترخيص تقنية بلو راي Blu-ray Disc™ هي علامة تجارية مملوكة لتقنية بلو راي لجمعية (BDA) ومرخصة  
للاستخدام على الأسطوانات والمشغلات والعلامات التجارية والأسماء الأخرى يمكن أن تستخدم في هذا المستند للإشارة إما إلى الشركات المالكة

لهذه العلامات والأسماء أو منتجاتهم. ويخل بشركة ديل الأخرى التجارية والأسماء العلامات في خاصة مصلحة أية عن امسؤول يد ته

جان بها من

## مد تويبات العلبة

- a. جهاز ديل دوك (D6000)  
b. محول الطاقة وسلك الكهرباء



## المواصفات

### الدخول

- USB يو إس بي 0.3 بي نوع (Via C-to-A converter)
- يو إس بي - سي (يُدعم حتى W3)

### الخروج

- 3 منافذ يو إس بي من نوع A
- 1 منفذ يو إس بي من نوع A ( طاقة مشتركة )
- 1 x USB 3.0 Type A (front, PowerShare)
- 1 فتحة يو إس بي - سي (للبيانات و لطاقة المشتركة )
- 1 x USB -C (front, Data only, and PowerShare)
- 1 منفذ HDMI
- 1 x HDMI
- 2 منافذ عرض
- والاسر والحرير (سماعة / ميكروفون)
- خذ الصوت الخارج
- منفذ جيغابت إيثرنت Gigabit Ethernet

## دعم USB 3.1 Gen

- قدرة المنتج: إشارات المنتج تتجلبايت في الثانية 5
- اسم المايكروبرسيد: يو إس بي
- ملاحظة: يو إس بي 1.3 BSU يو إس بي 1.3 BSU مصطلحات متشابهة

## مؤشر الطاقة LED

- في الوضع العادي: الضوء الأبيض
- وضع الاحتياط: الضوء الأصفر
- في وضع الايق: مصباح مطفى

## LED مؤشر لمد LAN

- اتصال: اخضر (أخضر خالص)
- ارتباط نشط: ومضات صفرا

## الحد الأقصى المقرر ومعدل التحديث لجهاز العرض:

ملاحظة: أقصى الحد سيعتمد لمقرال تحديث معدل/ العرض لأجهزة EDID الجدول على أيضا

### مستخدم USB C مع تثبيت برنامج التشغيل

الدخل			الخرج		
DP-1	DP-2	HDMI	DP-1	DP-2	HDMI
DP-1	DP-2	HDMI	4K@60Hz	4K@60Hz	4K@30Hz
DP-1	DP-2	HDMI	5K@60Hz		4K@30Hz
DP-1	DP-2		4K@60Hz	4K@60Hz	
DP-1		HDMI	4K@60Hz		4K@60Hz
	DP-2	HDMI		4K@60Hz	4K@60Hz
DP-1			4K@60Hz		
	DP-2			4K@60Hz	
		HDMI			4K@60Hz

إذا بدون مشغل ديسبل يكون TUO HDMI من Alt-mode و 4K @ 30Hz

### المستخدم USB3 مع تثبيت برنامج التشغيل

الدخل			الخرج		
DP-1	DP-2	HDMI	DP-1	DP-2	HDMI
DP-1	DP-2	HDMI	4K@60Hz	4K@60Hz	N.A.**
DP-1	DP-2	HDMI	5K@60Hz		N.A.**
DP-1	DP-2		4K@60Hz	4K@60Hz	
DP-1		HDMI	4K@60Hz		4K@60Hz
	DP-2	HDMI		4K@60Hz	4K@60Hz
DP-1			4K@60Hz		
	DP-2			4K@60Hz	
		HDMI			4K@60Hz

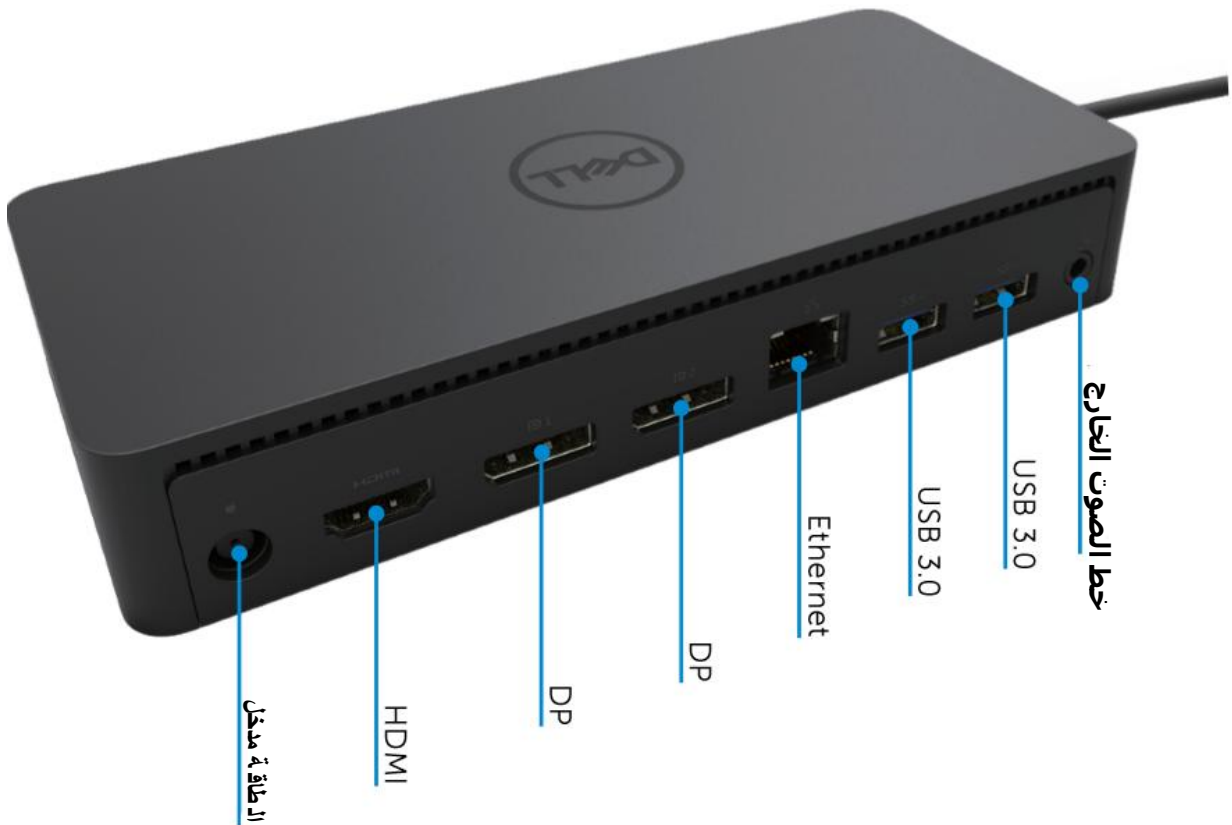
لا يدعم \*\* Alt-mode

نظرة عامة على المنتج

المنظرا لامامي



الخالفة لمنظر



## متطلبات النظام الموصى به

### المعدات

جهاز DL-6XXX (4K UHD resolutions)

متطلبات الحد الأدنى للمكتب، والإنتاجية، والويب

المعالج: Intel Core M / Intel Core i3 2+GHz / AMD Trinity أو أفضل منها

الذاكرة: 4GB

بطاقة الفيديو: Intel HD 4000, NVidia GeForce 5xxM, ATI Radeon HD7xxx أو أفضل مع المشغلات التي اصدرت خصي  
صاً لنسخة ويندوز.

USB2.0: USB 3.0 ينصح باستخدام

الحد الأدنى من المتطلبات لتشغيل الفيديو بملء الشاشة

المعالج: Intel SkyLake i3 or Intel Core i7 2+GHz / AMD Richland A10-575x

أو أفضل منها AMD Kaveri A10-7400P

الذاكرة: 8GB

بطاقة الفيديو: Intel HD 4000, ATI Radeon HD 8650, NVidia GeForce 7xxM أو أفضل مع أف ضل  
وي ندوز ل نسخة اصدرت خصيصاً

USB3.0: USB

القرص: 7200RPM أو SSD

إذا لعبت على محتوى (4K)UHD، يجب أن يكون النظام قادر على فك تشفير الفيديو 4K في  
الجرافيك.

### نظام التشغيل

نظام ويندوز (8.1، 8، 10)؛ 32/64 بت (مع مثيرغبلايلينك DisplayLink إصدار برنامج التشغيل 0.2 8 وما بعده)

أو تشغيل نظام أوبونتو Ubuntu OS 14.04.2 أو أعلى

نظام تشغيل كروم Chrome OS Build 58 أو أعلى

### محول الطاقة الموصى بها 130W

الوصلة	/ الداخل الجهد /ال تردد / ال تيار	AC/DC وصله
1.Lite-On (DPN: VJCH5): 100 VAC to 240 VAC/50 Hz to 60 Hz. 2.Chicony (DPN: 6G99N) 100 VAC to 240 VAC/50 Hz to 60 Hz.	/ الخارج الجهد ال تيار	
19.5VDC/6.7A الخرج		

### درجة حرارة التشغيل

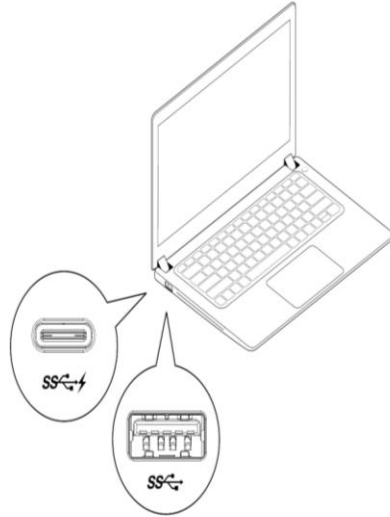
ال تشغيل ل حرارة درجة 40 مئوية

## Windows 7/8/8.1/10 تنصيب

بدء تثبيت برامج التشغيل أولاً وقبل توصيل DOCK إلى جهاز الكمبيوتر الخاص بك.  
فمن المستحسن تحميل أحدث برامج تشغيل من أدناه دعم الموقع:

[dell.com/support](http://dell.com/support)

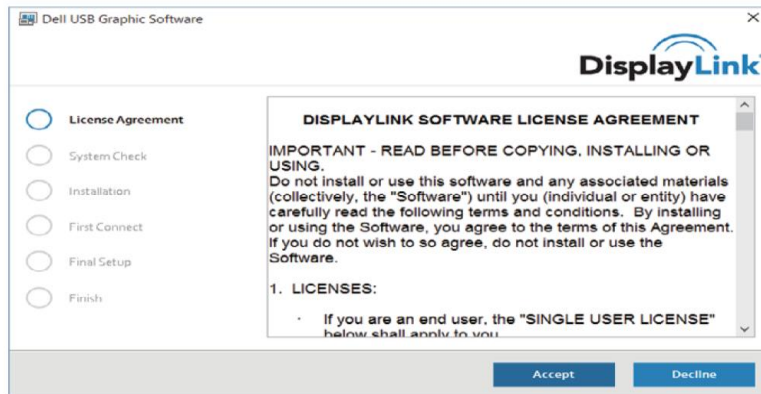
[displaylink.com/downloads](http://displaylink.com/downloads)



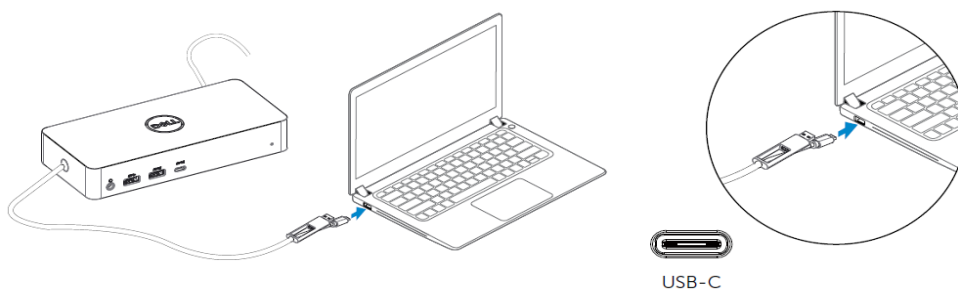
لمشرفي الشبكة / تكنولوجيا المعلومات، يرجى زيارة هذا الرابط  
بتشغيل حزمة البرنامج للشركات  
(\* تسجيل المستخدم مطلوب)  
[/ltsnietarproc/moc.knilyalpsid.www//:pth](http://ltsnietarproc/moc.knilyalpsid.www//:pth)

**ملاحظة:** سيبدأ ويندوز بتثبيت برنامج التشغيل بلاينك DisplayLink تلقائياً إذا كان متصلاً بالإنترنت.

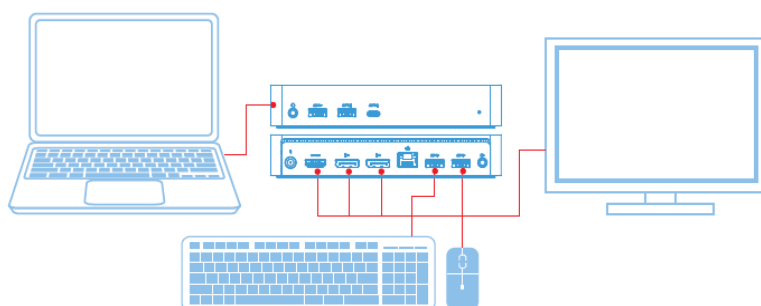
2- اتبع تعليمات الشاشة حتى يكتمل التثبيت



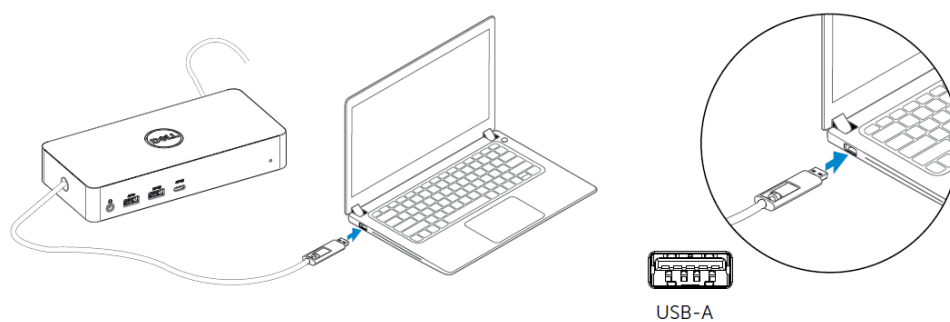
a-1-3 منصة / اتصال USB فنقة



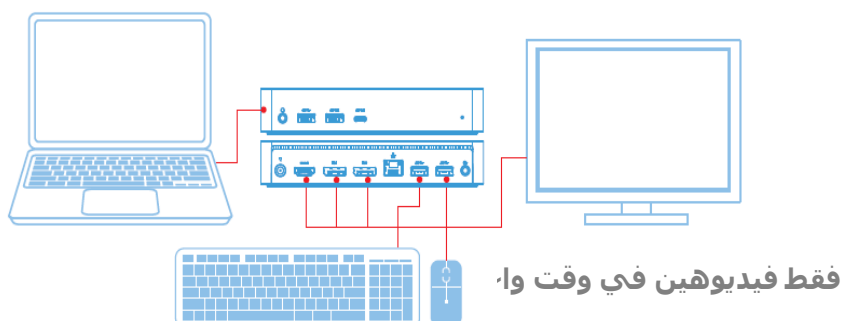
b-1-3 توصيل DOCK والأجهزة الطرفية إلى جهاز الكمبيوتر الخاص بك



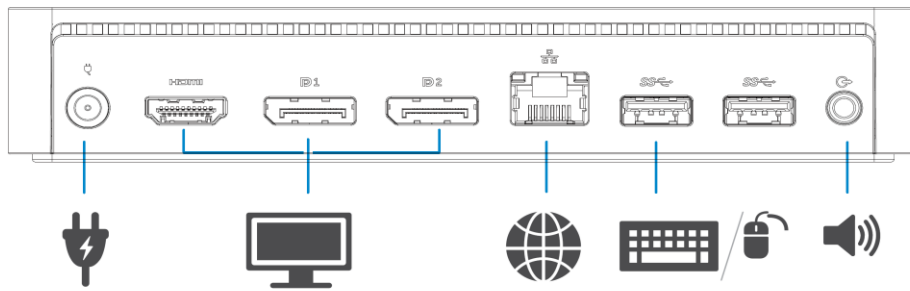
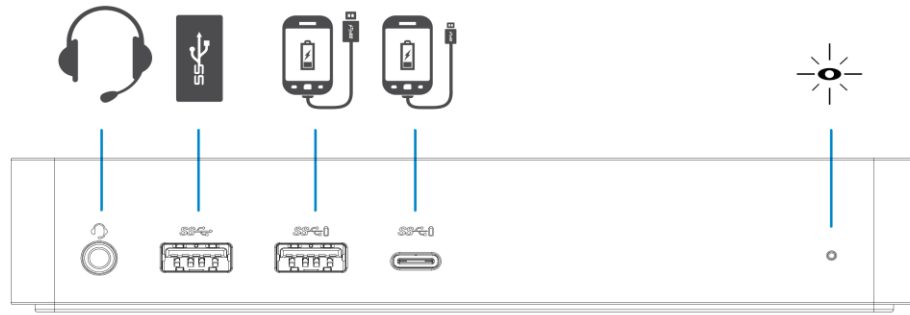
اتصال / منصة USB 3.0 فنقة A



بذلك الخاص الكمبيوتر بجهاز إلى الطرفية والأجهزة DOCK توصيل b-2-3







الوصف	قائمة الخيارات
المثبتة البرامج دي س بلاي لينك إصدار تظهر سوف ال بند هذا على ال نقر	DisplayLink Manager
وي ندوز تحديث من ال تحقق	Check for Updates
المتصلة دي س بلاي لينك الأجهزة من ال تحقق	DisplayLink Devices
وي ندوز في الصوت تكوين نافذة لفتح	Audio Setup
"وي ندوز شاشة دقة" نافذة لفتح	Video Setup
المتاحة بالقرارات قائمة لعرض	Screen Resolution
ال ساعة عقارب اتجاه عكس أو الساعة عقارب اتجاه في الشاشة تدوير	Screen Rotation
الرد يسوية الشاشة من اليسار أو اليمين إلى الشاشة لتوسيع	Extend To
الشاشة على وي ندوز مكتب سطح يمتد	Extend
تيسير كعرض الشاشة هذه لتعيين	Set as Main Monitor
الشاشة على يعرض دي س بلاي لينك وجعل ال نوت بوك شاشة تشغيل إيقاف	Notebook Monitor Off •
على واسد تنساخه الرد يسوية الشاشة على هو ما نسخ ال عرض هذا	Mirror
الشاشة تشغيل إيقاف	Off
يونال تلفزيون شاشة مع لتتناسب ال نوافذ حجم ل ضبط الوظيفة هذه استخدام	Fit to TV

#### لضبط الشاشة في الوضع الموسعة

1. انقر فوق رمز ديسبلينك.
2. حدد توسيع Extend.

تم تمديد الجهاز الآن في الاتجاه الذي كان آخر مرة كان العرض في هذا الوضع. لمزيد من التحكم، استخدم القائمة الفرعية "تمديد إلى Extend" وحدد أحد الخيارات. هذا يضع الجهاز في وضع تمديد، ويضعه إلى اليسار / يمين / فوق / تحت الرئيسي (الابتدائي) على الشاشة

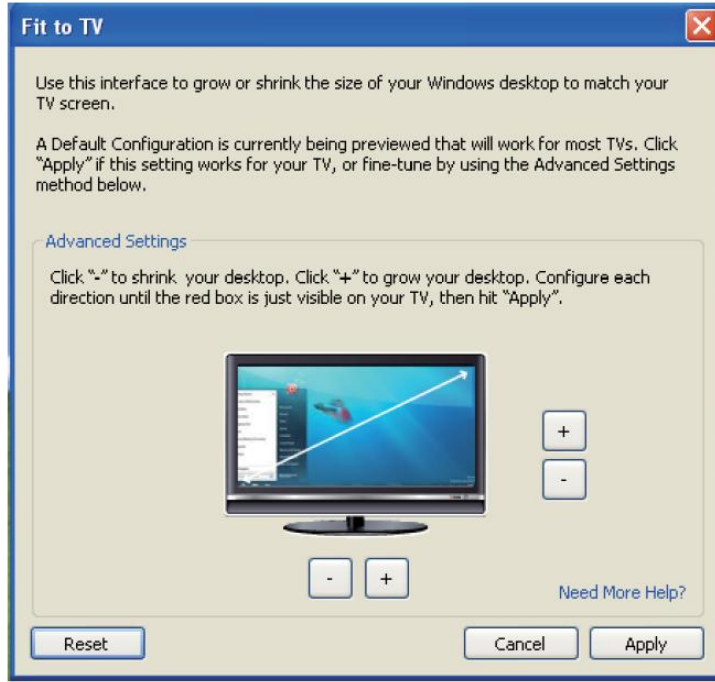
#### لضبط الشاشة في وضع المرآة Mirror

- 1- انقر فوق رمز ديسبلينك
- 2- حدد مرآة.

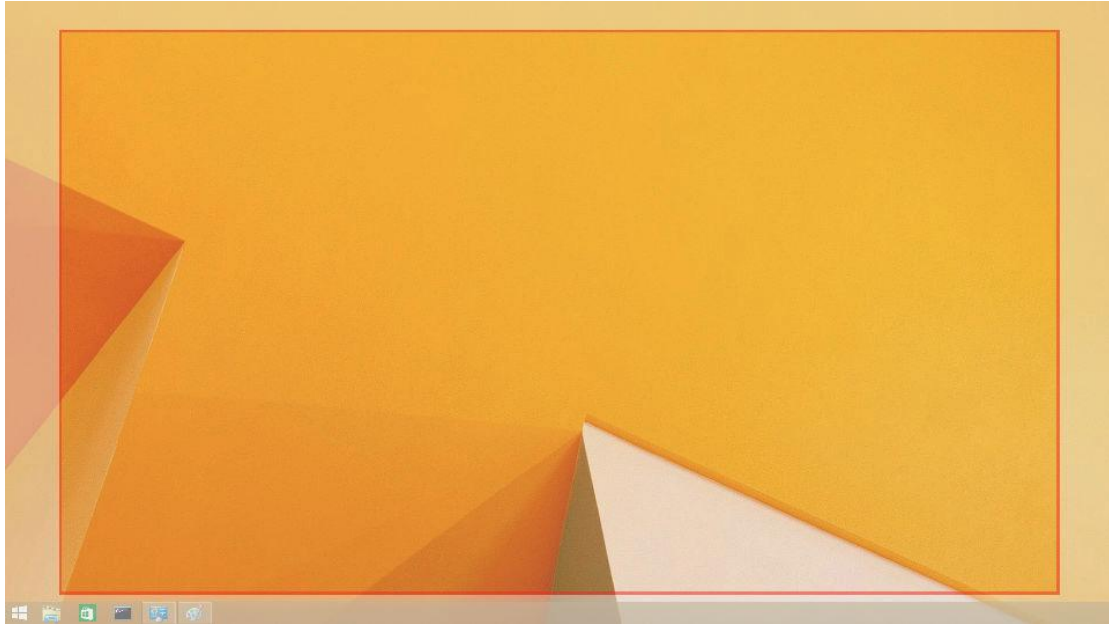
يتم تكرار القرار، وعمق اللون ومعدل تحديث الشاشة الأساسية على الشاشة المتصلة بجهاز ديسبلينك يو إس بي جريفك

## تهيئة إعدادات التلفزيون

1- لتكوين إعدادات التلفزيون، اختر الخيار Fit to TV من واجهة المستخدم DisplayLink GUI تظهر الواجهة التالية:



2- سترى أيضا حدود حمراء على شاشة ديسبلينك.



يظهر الحد الأحمر حقيقي الويندوز سطح المكتب الجديد. استخدم "+" و "-" ضبط على Fit to TV GUI (واجهة المستخدم الرسومية) لتغيير حجم الحدود الحمراء حتى تناسبها على شاشة التلفزيون .

ملاحظة: يمكن تحقيق تكوين أدق لحجم الحدود عن طريق الضغط باستمرار على مفتاح CTRL والنقر على "+" و "-" .

3- بعد أن تكون الحدود الحمراء على حواف شاشة التلفزيون، انقر فوق تطبيق Apply لتغيير حجم ويندوز مك تب سطح

## الأسئلة المتداولة

الحلول المقترحة	استكشاف الأخطاء وإصلاحها
الفيديو واتصال كابلات من تحقق الاتصال أعدت مثيران، 10 انظر الطاقة، من اتصال	المرفقة الشاشة على الفيديو وجد لا
الفيديو واتصال كابلات من تحقق التحكم لوحة عناصر ضمن الفيديو ودقة من تحقق Control Panel Items\Display\Change Display Setting.	مشوه المرفقة الشاشة على الفيديو معطوبه أو
طريق عن إعدادات تغيير • Configuring under Control Panel Items\Display\ Change Display Setting. ي لوحة المفاتيح مع  اضغط على زر علامة ويندوز.	الشاشة على الفيديو وعرضي تم لا المرفقة موسع وضع في
Control Panel\All Control Panel Items\Sound مفتاح USB ل- الصوت جهاز ان من والتأكد المفتاحه اذيارات جميع ل عرض لأي من الماوس بز ان قر. الاف تراضي إلى وتعديين	تعمل لا الصوت مقابس
الاتصال أعدت مثيران، ومن 10 انظر والطاقة مصدر عن الجهاز اتصال اصدار اخر الى USB 0.3 المضيف تحكم وحدة منافذ حدث	لات عمل الجهاز USB منافذ
حاليا متوفر غير HDCP مد توى دعم	عرض على قادر غير HDCP مد توى المرفقة الشاشة على
طريق عن أما لتشغيل برنامج على الحصول أودي سد بلاي نك ويد موقع من تشغيل برنامج أحدث تنزيل • DOCK جهاز مع ويندوز بتحديد ثبات الاتصال • (المحمول الكمبيوتر من إي ثرنت منفذ أو فاي واي باستخدام يفضل)	برنامج تبيت على قادر غير يدي سد بلاي لينك التشغيل
بعض DOCK الجهاز مع المتصلة USB أجهزة جميع إزالة التمهيد شاشة اقفال في سدب وقد غير مؤهل بين التمهيد أجهزة	في المحمول الكمبيوتر رف شل DOCK مع التمهيد

المرحلة التالية الدلول	وإصلاحها الأخطاء اسد تكشف
<p>قم بتنزيل برنامج التشغيل من كمبيوتر المتصل بالإنترنت ونسخ المشغل على محرك أقراص فلاش و USB ثم الإعداد ببرنامج تثبيت</p>	<p>في أول اتصال بالإنترنت يسبب ظهور رسالة خطأ</p>
<p>هذا يمكن أن يحدث عند دخول وضع تمديد مع انخفاض موارد النظام. ليس لدى الكمبيوتر ذاكرة كافية لبدء عرض تمديد. أغلق أي تطبيقات غير المستخدمة. قد يكون الوضع أيضا جيد من خلال إعادة تشغيل الكمبيوتر.</p>	<p>موارد النظام غير كافية لإكمال الخدمة المطلوبة</p>
<p>ستظهر هذه الرسالة إذا كانت تثبيت برنامج تشغيل بطاقة الرسوم الأساسية غير متوافق مع WDDM. انظمة ويندوز 7 فما فوق غير مصممة للعمل بدون مشغل WDDM. تحميل وتثبيت أحدث برامج تشغيل الرسومات بطاقة الخاصة بك.</p>	<p>برنامج تشغيل العرض غير متوافق</p>
<p>ضمن الإعدادات من تحقق بنود من لا تأكد BIOS ان المحمول الكمبيوتر بوتري إوظيفة يدعم لإقلاع من من فذ إي ثرنت.</p>	<p>المحمول الكمبيوتر فشل على الإقلاع من من فذ إي ثرنت</p>
<p>1- تأكد إلى صديق به شكل DOCK توصيل من القابس الخاص به. 2- تأكد أن من لمبة DEL به الخاص DOCK من على اللون الأبيض توصيله وأعد أخرى مرة التوصيل كابل اتصال الحاسوب 3- من تأكد ان من فذ C-BSU به الخاص جهازك هل يقبل شحن الطاقة 4- راجع كتلوج المصنع لا تأكد من توافق DOCK مع الشحن قوة</p>	<p>فشل جهاز المحمول يوتريال كمب من يتم عندما الطاقة شحن جهاز إلى DOCK توصيل به الخاص الكمبيوتر بوتري</p>

إصلاحها الأخطاء اس تكشف	المرق ترحة الدلول
<p>على المرافقة الشاشة على على في يديو ويوجد لا (HDMI) الوضوح عالية متعددة الوسائط واجهة DOCK على (DP) ديس بلاي بورت منفذ أو</p>	<p>1- إخراج تعطيل ي تمربما قد DOCK متصلا العرض جهاز كان إذا ال فيديو وإخراج تمكين يمكنك. الكمبيوتر على الموجود ال فيديو ضمن</p> <p>Control Panel\Items\Display\Change Display Setting</p> <p>2- قد يك الخاص الكمبيوتر جهاز على العرض دقة إعدادات من تحقق العرض دقة إلى ارجع. DOCK يدعمه أن يمكن مما أعلى دقة الشاشة تدعم على ل الحصول بك الخاص DOCK من الامس تخدم دليل في الجدول على مقرارة ال قدرة من دقة أقصى حول المعلومات من مزيد</p> <p>3- ال فيديو وكابل توصيل من تأكد ( صديح به شكل HDMI or DisplayPort) على الصديح ال فيديو ومصدر اخ تيار من تأكد. الإرساء وقاعدة بالاشاشة حول المعلومات من مزيد على ل الحصول الاشاشات وثائق راجع) الاشاشة ال فيديو ومصدر تغيير</p> <p>4- الاشاشة عرضها على ي تم ولم فقط واحدة شاشة على عرض تم إذا ديس بلاي لينك موقع من تشغيل برنامج أحدثت حم يلفيجب. خرى ال DOCK متحدث ويندوز الالاتصال أول تذببت ( أوفاي واي باس تخدام المحمول الكمبيوتر من إي ثرنت منفذ)</p> <p>5- كمب جهاز واخذتلف عرض جهاز مع جرب يوتر ذو قدرات عالية .</p>

#### ال تنظيمية المعلومات

العالم أنحاء جميع في ال تنظيمية ل لوائح الامتثال ل FCC/CE قواعد مع D6000-دوك ون يفرزال دليل توافق ال تنظيمي والامتثال والبيئية الهندسة، والشؤون

#### الاتصال باليدل

1- زيارة الموقع [www.dell.com/support](http://www.dell.com/support)

2- بك الخاصة الدعم فئة حدد

3- بك الخاصة الاحد تياجات أساس على الدعم ارتباط أو الاملائة الخدمة حدد

او زيارة موقعنا

<http://www.displaylink.com/support/>

